

Pange Lingua Gloriosi

St. Thomas Aquinas

13th century

Gregorian Chant

Hymn, Mode III

Hymn.
III.



An - ge, lin - gua, glo - ri - o - si Cor - po - ris my - ste - ri - um,
2.No - bis da - tus, no - bis na - tus Ex in - ta - cta Vir - gi - ne,
3.In su - pre - mae no - ctae coe - nae Re - cum - buns cum fra - tri - bus,
4.Ver - bum ca - ro pa - nem ve - rum, Ver - bo car - nem ef - fi - cit:



San - gui - nis - que pre - ti - o - si Quem in mun - di pre - ti - um
Et in mun - do con - ver - sa - tus, Spar - so ver - bi se - mi - ne,
Ob - ser - va - ta le - ge ple - ne Ci - bis in le - ga - li - bus,
Fit - que San - guis Chri - sti me - rum, Et si sen - sus de - fi - cit,



Fru - ctus ven - tris ge - ne - ro - si Rex ef - fu - dit gen - ti - um.
Su - i mo - ras in - co - la - tus Mi - ro clau - sit or - di - ne.
Ci - bum tur - bae du - o - de - nae Se dat su - is ma - ni - bus.
Ad fir - man - dum cor sin - ce - rum So - la fi - des suf - fi - cit.

Tantum Ergo Sacramentum

St. Thomas Aquinas

13th century

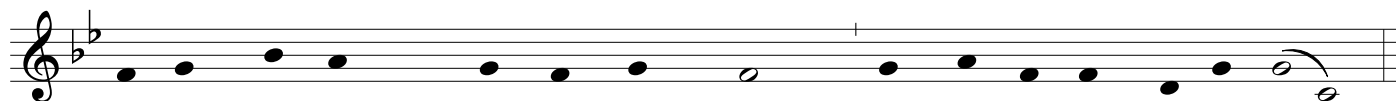
Gregorian Chant

Hymn, Mode III

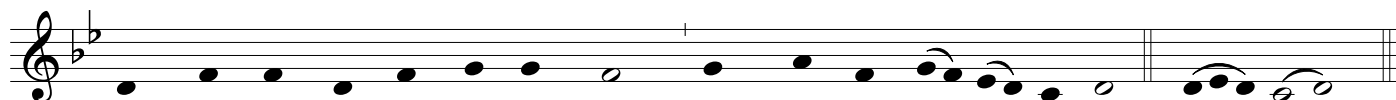
Hymn.
III.



AN - TUM ER - GO SA - CRA - MEN - TUM Ve - ne - re - mur cer - nu - i :
2. Ge - ni - to - ri, Ge - ni - to - que Laus et ju - bi - la - ti - o,



Et an - ti - quum do - cu - men - tum No - vo ce - dat ri - tu - i :
Sa - lus, ho - nor, vir - tus quo - que Sit et be - ne - di - cti - o:



Prae - stet fi - des sup - ple - men - tum Sen - su - um de - fe - ctu - i.
Pro - ce - den - ti ab u - tro - que Com - par sit lau - da - ti - o. A - men.