

Agnus Dei

William Copper

Duration

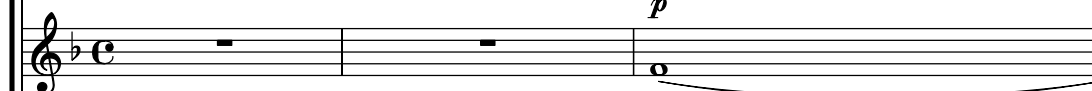
Andante (♩=80)

Soprano



A - - - gnus, a - gnus, a - -

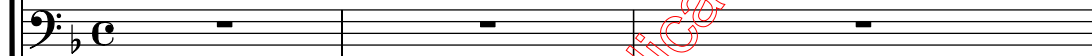
Alto



p

a - - -

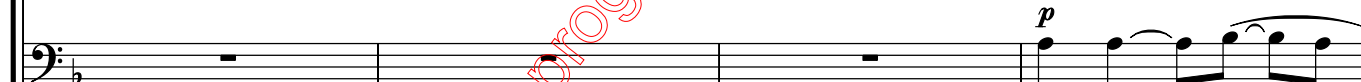
Bass



- gnus De - i, a - gnus, a - - gnus De - i, a - gnus, a - -



- - gnus, a - gnus a - - gnus De - i qui



A - gnus, a - -



qui tol - lis pec - ca - ta mun - di A - gnus, a - - gnus De - i,



- gnus De - i qui tol - lis pec - ca - ta mun - di, a - - gnus De i, -



tol - lis pec - ca - ta mun - di, a - gnus, a - - gnus De - i,



- gnus, a - gnus, a - gnus De - i qui tol - lis

13

a - gnus, a - - gnus De - i, a - gnus, a - - gnus De - i

a - gnus, a - - gnus De - i qui tol - lis _____

a - gnus, a - - gnus De - i, a - gnus, a - - gnus De - i

- pec - ca - ta mun - di - - mi - - - se - re - re, mi

17

qui tol - lis - pec - ca - ta mun - di

- pec - ca - ta mun - di, qui tol - lis - pec - ca - ta mun - di

qui tol - lis - pec - ca - ta mun - di qui tol - lis - pec - ca - ta - mun - di

- - - se - re - re no - bis, mi - se - re - - - re no - bis,

21

mi - se - re - re no - bis, mi - se - re - - - re no - bis. _____

mi - se - re - re no - bis mi - se - re - - - re no - bis.

mi - se - re - - - re no - bis mi - se - re - - - re no - bis. _____

A - gnus, a - gnus De-i, a - gnus, a - gnus De - i, a - gnus, a - gnus, De - i qui tol - lis pec - ca - ta mun - di, qui A - gnus, a - gnus De - i qui tol - lis pec - ca - ta mun - di mi - se -

qui tol - lis pec - ca - ta mun - di A - gnus, a - gnus De - i, - gnus De - i qui tol - lis pec - ca - ta mun - di, a - gnus, a - gnus De - i, tol - lis pec - ca - ta mun - di mi - se - re - re, re - re, mi - se - re - re no - bis, qui tol - lis

a - gnus, a - gnus De - i, a - gnus, a - gnus De - i qui tol - lis pec - ca - ta mun - di a - gnus, a - gnus De - i, a - gnus, a - gnus De - i qui tol - lis pec - ca - ta mun - di, no - bis, no - bis, mi - se - re - re no - bis, no - bis. - pec - ca - ta mundi mi - se - re - re, qui tol - lis pec - ca - ta mundi