

Psalmus 109

in Tono I



con-quas-sa-bit ca - pi - ta in ter-ra___ mul - to - rum.

De__ tor - ren - - te in__ vi - a___ bi - bet:

pro - pte - re - - a e-xal-ta - bit___ ca - put.

Glo - ria___ Pa - tri___ et___ Fi-lio, et___ Spi-ri-tu-i___ San - cto:

Si - cut___ e - rat in prin - ci - pio, et___ nunc, et___ sem-per,

et in sae - cu - la___ sae-cu - lo-rum. A - - - men.

Psalmus 109

in Tono II

Di - xit Do - mi - nus Do - mi - no me - o: Se - de a dex - tris me - is:

Do - nec po - nam i - ni - mi - cos tu - os, sca - bel - lum pe - dum tu - o - rum.

Vir - ga vir - tu - tis tu - ae e - mit - tet Do - mi - nus ex Si - on:

do - mi - na - re in me - dio i - ni - mi - co - rum tu - o - rum.

Te - cum prin - ci - pium in di - e vir - tu - tis tu - ae in splen - do - ri - bus san - cto - rum:

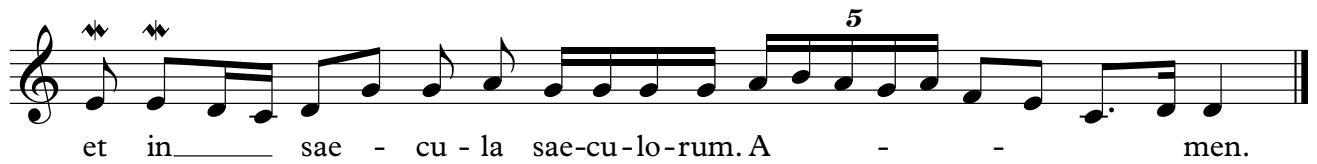
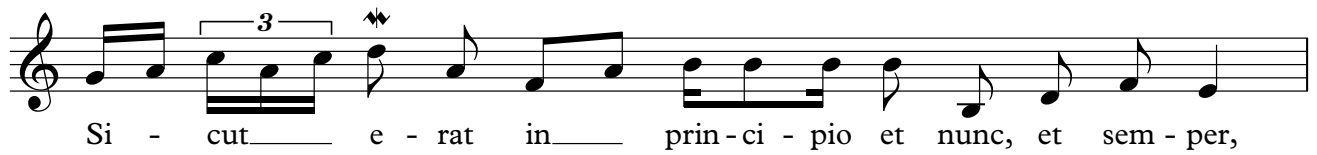
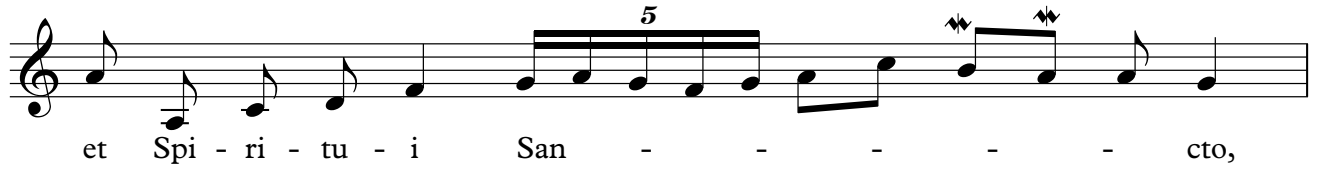
ex u - te - ro an - te lu - ci - fe - rum ge - nu - i te. Ju - ra - vit Do - mi - nus.

et non pae - ni - te - bit e - um: tu es sa - cer - dos in ae - ter - num,

se - cun - dum or - di - nem Mel - chi - se - dech. Do - mi - nus a dex - tris tu - is,

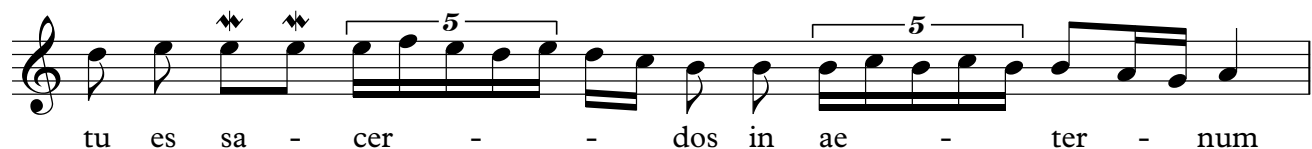
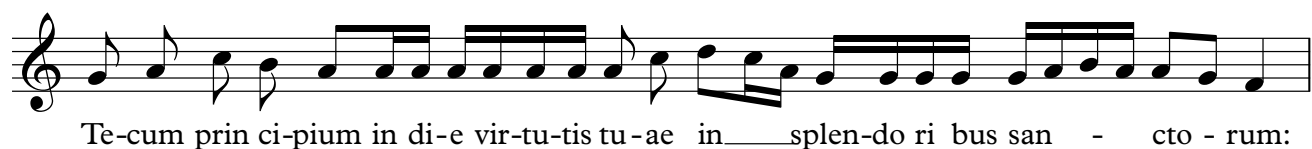
con - fre - git in di - e i - rae su - ae re - ges. Ju - di - ca - bit in na - tio - ni - bus,

im - ple - bit ru - i - nas: con - qua - sa - bit ca - pi - ta



Psalmus 109

in Tono III



im - ple - bit ru - i - nas: con-quas-sa-bit ca - pi - ta

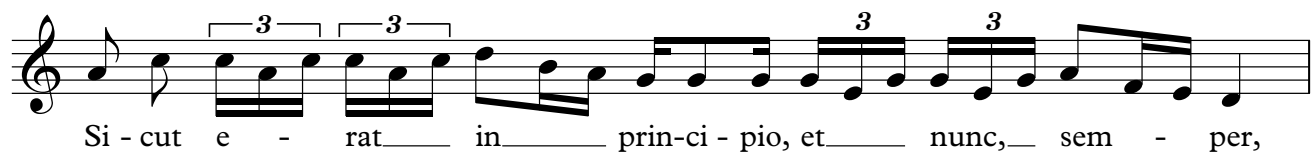
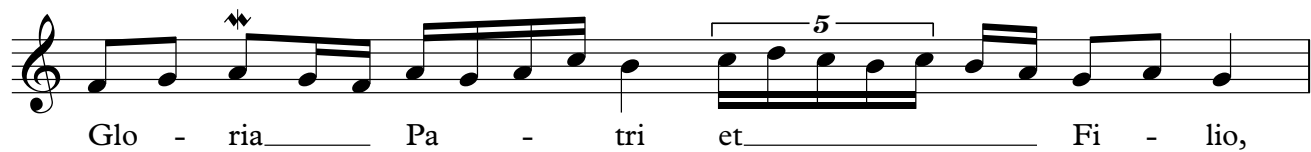
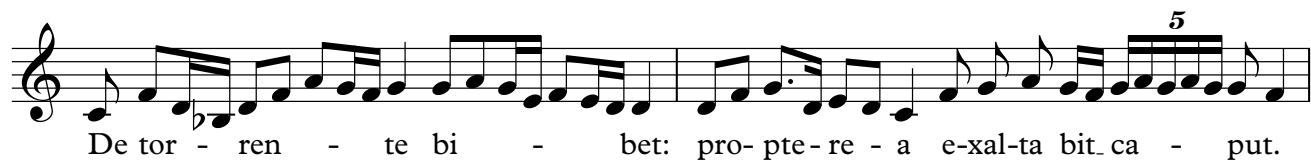
in ter - ra mul - to - rum. De tor ren - te in vi - a bi - bet:

pro - pte-re-a e-xal-ta-bit ca - put. Glo-ria Pa - tri et Fi - lio,

et Spi - ri - tu - i San - cto.

Si-cut e - rat in prin-ci-pio, et nunc, et sem - per,

et in sae - cu - la sae - cu - lo - rum. A - men.



Psalmus 109

in Tono VIII

Di-xit Do - mi - nus Do-mi-no me - o: Se - de a dex-tris me - is:—

Do-nec po-nam i - ni-mi-cos tu - os, sca-bel-lum pe - dum tu - o - rum.

Vir-gam vir - tu - tis tu - ae e - mit-tet Do-mi-nus ex Si - on:

do - mi - na - re in me-dio i - ni-mi-co-rum tu - o - rum.

Te-cum prin-ci-pium in di-e vir-tu-tis tu - ae in splen-do-ri-bus san - cto - rum:

ex u - te - ro an - te lu-ci-fe-rum ge - - - nu - i te

Ju - ra - vit Do-mi-nus, et non pae-ni-te - bit e - um:

Tu es sa - cer - dos in ae - ter - num

se-cun-dum or di - nem Mel - chi - se - dech. Do-mi-nus a dex-tris tu - is,

con - fre - git in di - e i - rae su - ae re - ges.—

Ju-di-ca-bit in na - tio - ni - bus, im-ple-bit ru - i - nas:
 con-quas sa - bit ca-pi - ta in ter - ra mul - to - rum.
 De - tor - ren - te bi - bet:
 pro-pte-re-a e-xal-ta - bit ca - put. Glo - ria Pa - tri et Fi-lio,
 et Spi - ri - tu - i San - cto.
 Si - cut e - rat in prin-ci-pio, et nunc, et sem - per,
 et in sae - cu - la sae-cu-lo-rum. A - men.