

Jesu Rex Admirabilis

427

Ed. Rick Wheeler

Ascribed to Palestrina (1525-1594)

Sop

1. Jé - su Rex ad - mi - rá - bi - lis et tri - um - phá - tor nó - bi - lis
 3. Má - ne nó - bis - cum Dó - mi - ne et nos il - lú - stra lú - mi - ne,
 5. jam pro - se - quá - mur láu - di - bus Jé - sum hým - nis et pré - ci - bus

Alt

1. Jé - su Rex ad - mi - rá - bi - lis et tri - um - phá - tor nó - bi - lis
 3. Má - ne nó - bis - cum Dó - mi - ne et nos il - lú - stra lú - mi - ne,
 5. Jam pro - se - quá - mur láu - di - bus Jé - sum hým - nis et pré - ci - bus

Bari

1. Jé - su Rex ad - mi - rá - bi - lis et tri - um - phá - tor nó - bi - lis
 3. Má - ne nó - bis - cum Dó - mi - ne et nos il - lú - stra lú - mi - ne,
 5. Jam pro - se - quá - mur láu - di - bus Jé - sum hým - nis et pré - ci - bus

1. dul - cé - do in - ef - fá - bi - lis tó - tus de - si - de -
 3. púl - sa mén - tis ca - lí - gi - ne, mún - dum ré - ple dul -
 5. ut nos dó - net cæ - lés - ti - bus cum í - pso frú - i

1. dul - cé - do in - ef - fá - bi - lis tó - tus de - si - de -
 3. púl - sa mén - tis ca - lí - gi - ne, mún - dum ré - ple dul -
 5. ut nos dó - net cæ - lés - ti - bus cum í - pso frú - i

1. tus de - si - de - rá - bi - lis, tó - tus de - si - de - rá - bi - lis.
 3. dum ré - ple dul - cé - di - ne, mún - dum ré - ple dul - cé - di - ne.
 5. í - pso frú - i sé - di - bus cum í - pso frú - i sé - di - bus.

1. rá - bi - lis, tó - tus de - si - de - rá - bi - lis.
 3. cé - di - ne mún - dum ré - ple dul - cé - di - ne.
 5. sé - di - bus cum í - pso frú - i sé - di - bus.

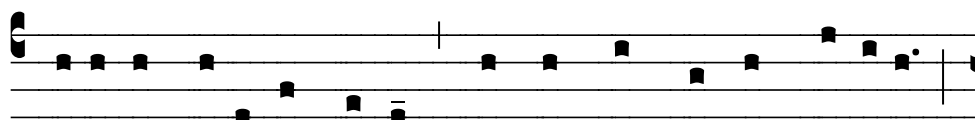
1. rá - bi - lis, tó - tus de - si - de - rá - bi - lis.
 3. cé - di - ne mún - dum ré - ple dul - cé - di - ne.
 5. sé - di - bus, cum í - pso frú - i sé - di - bus.



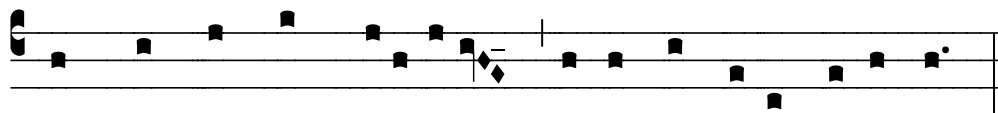
2. Rex virtútum, rex gló- ri- æ, rex insígnis victó- ri- æ,



Jésu, largítor grá-ti- æ hónor cæ- lés- tis cú- ri- æ.



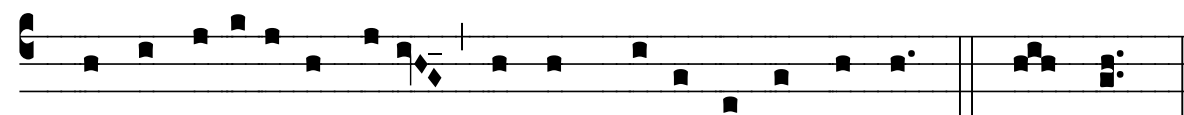
4. Jésus in páce ímpe-rat, quæ ómnem sénsum súperat,



hanc sémper mens desíderat et íl- lo frú- i própe- rat.



6. Jésu, flos mátris vírginis, ámor nóstræ dulcédi- nis,



láus tí- bi síne términis, régnum be- a- ti- tú- di- nis. A- men.