

Lætabundus


In Nativitate Domini

1

Ed. Rick Wheeler

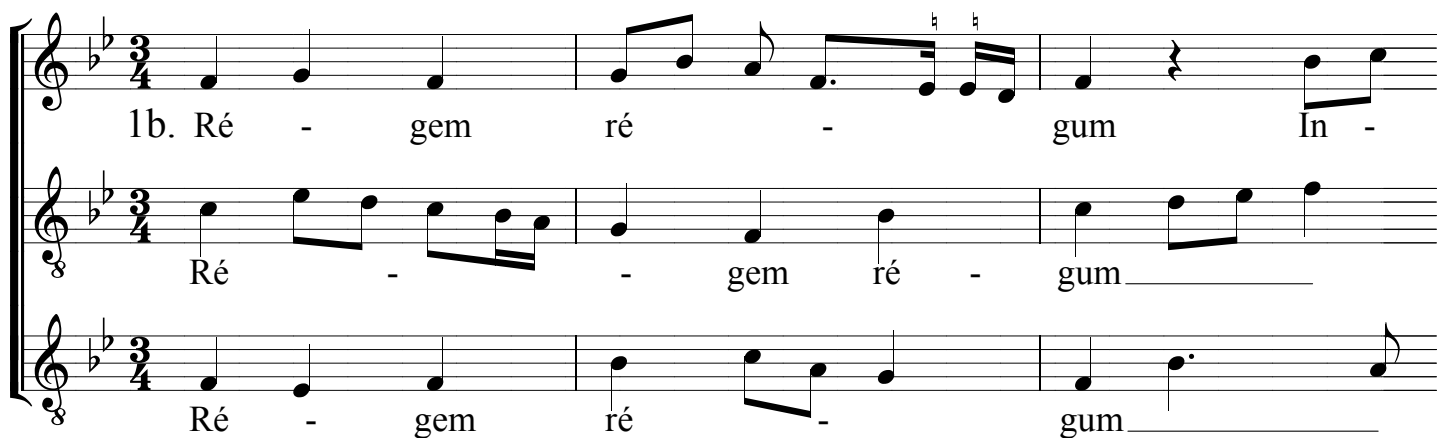
Guillaume Dufay (1397-1474)

1a.



Lætabúndus Exsúltet fidé-lis chórus, Alle-lú-ia:


1b. Ré - gem ré - gum In -



Ré - gem ré - gum

Ré - gem ré - gum


3 tá - ctæ pro - fú - dit thó - rus,



In - tá - ctæ pro - fú - dit thó - rus,

In - tá - ctæ pro - fú - dit thó -

6 Res - mi - rán - da.



Res - mi - rán - da.

rus mi - rán - da.

2

2a.

Ange-lus con-sí-li- i Ná-tus est de Vírgi- ne, Sol de stél- la:

10

2b. Sol oc - cá - sum né - sci - - ens,

Sol oc - cá - sum né - sci - ens,

Sol oc - cá - sum né - sci - - ens,

14

Stél - la sém - per rú - ti - -

Stél - la sém - per rú - ti - -

Stél - la sém - per rú - ti - -

Stél - la sém - per rú - ti - -

18

lans Sém - per clá - - ra.

lans Sém - per clá - - ra.

lans Sém - per clá - - ra.

lans Sém - per clá - - ra.

3a.

Sic-ut sí-dus rá-di- um Pró-fert Vír-go Fí-li- um, Pá-ri fór-ma.

23

3b. Né - que sí - dus rá - di - o né -

Né - que sí - dus rá - di - o né -

Né - que sí - dus rá - di - o

27

que má - ter fí - li -

que má - ter fí - li - o

né - que má - ter fí - li - o

30

o Fit cor - rú - pta.

Fit cor - rú - pta.

Fit cor - rú - pta.

4
4a.

Cédrus ál-ta Lí-ba- ni Conformá-tur hýssopo Válle nó-stra.

34
4b. VÉR - bum, ens Al - tís - si - mi, Cor

VÉR - bum, ens Al - tís - si - mi,

VÉR - bum ens Al - tís - si - mi, Cor -

38

- po - rá - ri pás - sum

Cor - po - rá - ri pás - sum

po - rá - ri pás - sum

42

est Cár - ne súm - pta.

est Cár - ne súm - pta.

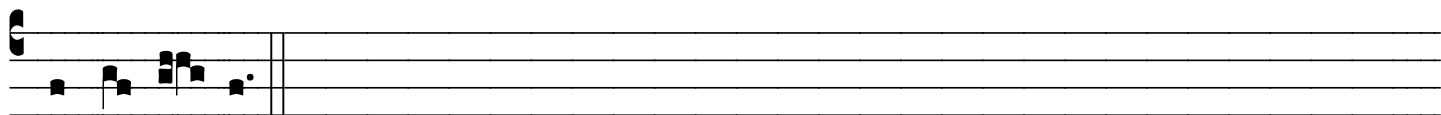
est Cár - ne súm - pta.

5a.

5



I-sa- í- as cé- ci-nit, Synagóga mé-mi- nit, Núnquam támen dé- si- nit



Esse cæ- ca.

47

5b. Si non sú - is vá - ti - bus, Cré -

Si non sú - is vá - ti - bus, Cré -

Si non sú - is vá - ti - bus, Cré -

51

dat vel gen - tí - li - bus Si - byl - lí - nis

Cré-dat vel gen - tí - li - bus Si - byl - lí -

dat vel gen - tí - li - bus Si - byl - lí -

55

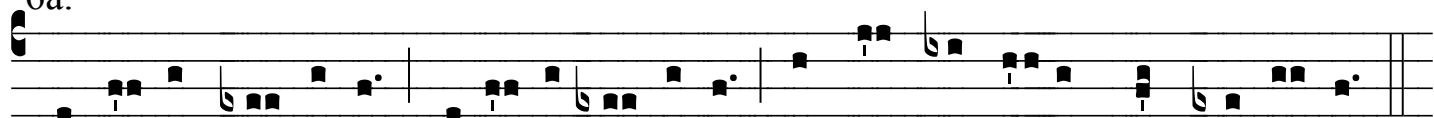
__ vér - si - bus Hæc præ - dí - cta.

nis __ vér - si - bus Hæc præ - dí - cta.

nis __ vér - si - bus Hæc præ - dí - cta.

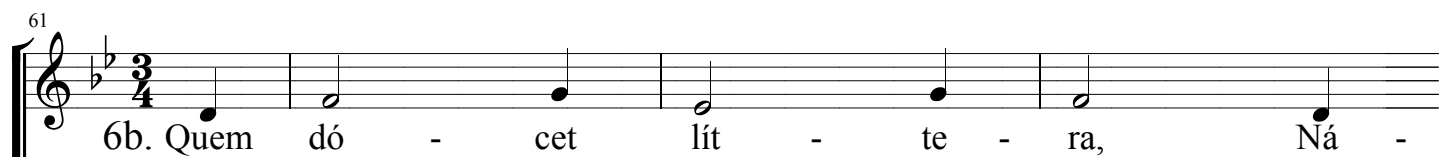
6

6a.

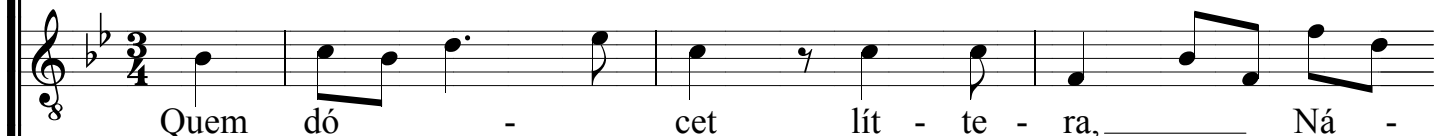


Infé-lix pró-pe-ra, Créde vel vé-te-ra: Cur da-mná-be-ris, Gens mí-se-ra?

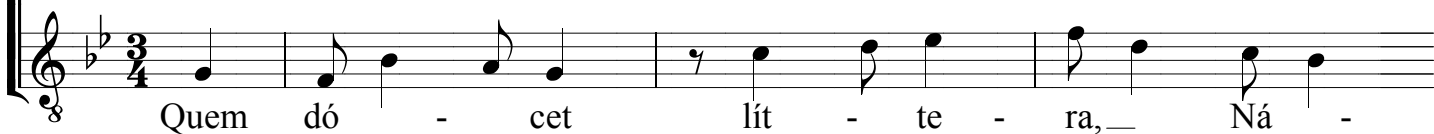
61



6b. Quem dó - cet lít - te - ra, Ná -

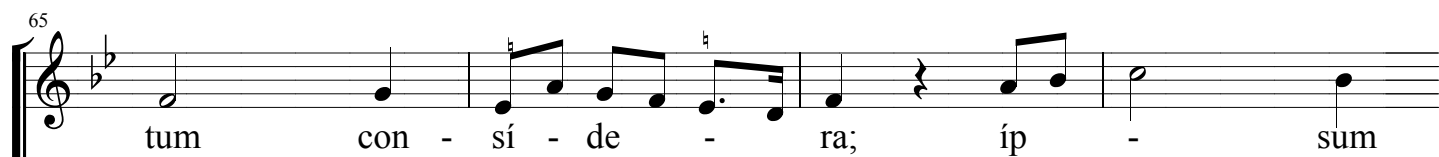


Quem dó - cet lít - te - ra, Ná -

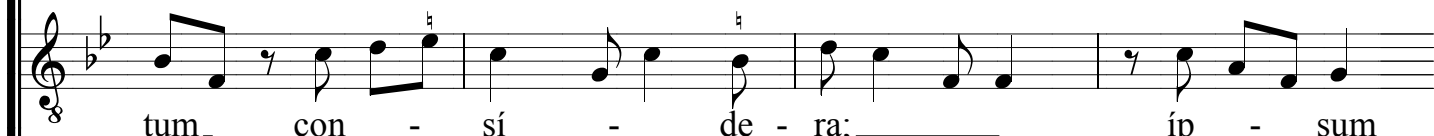


Quem dó - cet lít - te - ra, Ná -

65



tum con - sí - de - ra; íp - sum

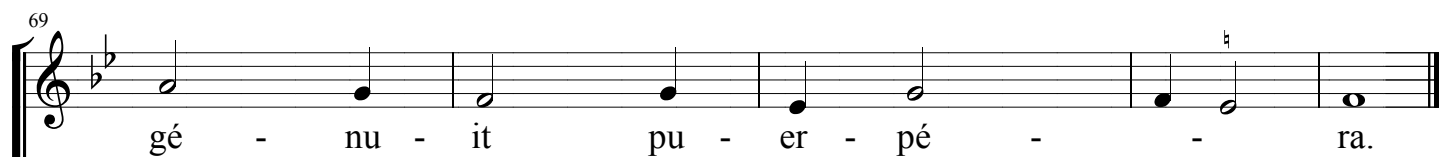


tum con - sí - de - ra; íp - sum



tum con - sí - de - ra íp - sum gé -

69



gé - nu - it pu - er - pé - ra.



gé - nu - it pu - er - pé - ra.



- nu - it pu - er - pé - ra.