

## MISSA REGIA

Melody from the  
LIBER USUALIS

## KYRIE

HENRI DU MONT

First Tone  *3 times*  
Ky - - ri - e e - le - i - son.

 *3 times*  
Chri - ste e - le - i - son.

 *twice*  
Ky - ri - e e - le - i - son.


  
Ky - ri - e e - le - i - son.

## GLORIA

First Tone  *3 times*  
Glo - - ri - a in ex - cël - sis De - o. Et in tér - ra pax ho - mí - ni - bus

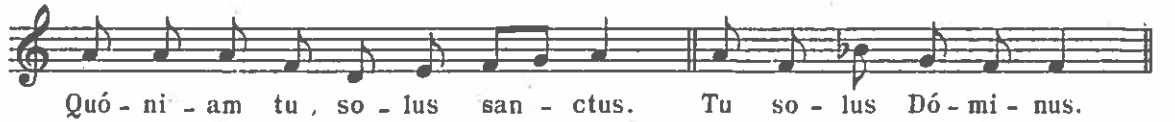
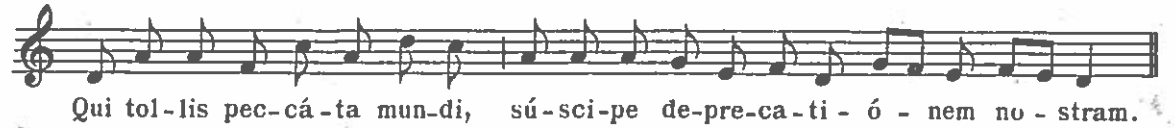
  
bó - nae vo - lun - tá - tis. Lau - dá - mus te. Be - ne - dí - ci - mus te. A - do - rá - mus te.

  
Glo - ri - fi - cá - mus te Grá - ti - as á - gi - mus ti - bi pro - pter magnam gló - ri - am tu - am.

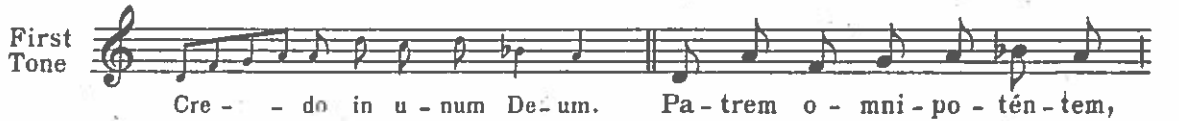
  
Dó - mi - ne De - us, Rex cae - lé - stis, De - us Pa - ter o - mní - po - tens.

  
Dó - mi - ne Fi - lí u - ni - gé - ni - te, Je - su Chri - ste. Dó - mi - ne De - us, A - gnus De - i,

  
Fi - lí - us Pá - tris. Qui tol - lis pec - cá - ta mun - di, mi - se - ré - re no - bis.



## CREDO



Qui pro - pter nos hó - mi - nes et pro - pter no - stram sa - lú - tem

de - scén - dit de cae - lis. Et in - car - na - tus est de Spi - ri - tu San - cto

ex Ma - ri - a Vir - gi - ne: Et ho - mo fa - ctus est. Cru - ci - fi - xus é - ti - am pro no - bis:

sub Pón - ti - o Pi - lá - to pas - sus et se - púl - tus est.

Et re - sur - ré - xit tér - ti - a di - e se - cún - dum Scri - ptú - ras.

Et a - scén - dit in cae - lum: se - det ad dex - te - ram Pa - tris.

Et i - te - rum ven - tú - rus est cum gló - ri - a ju - di - cá - re vi - vos et mór - tu - os:

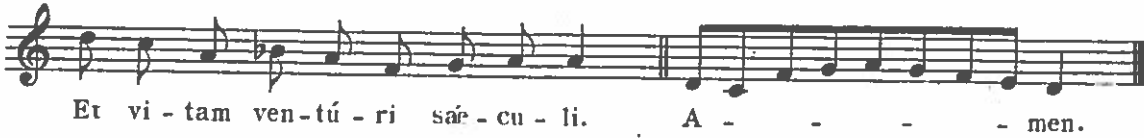
cu - jus re - gni non e - rit fi - nis. Et in Spi - ri - tum San - ctum,

Do mi num, et vi - vi - fi - cán - tem: qui ex Pa - tre Fi - li - ó - que pro - cé - dit.

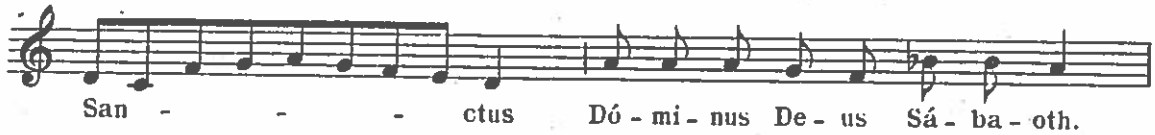
Qui cum Pa - tre et Fi - li - ó si - mul ad - o - rá - tur et con - glo - ri - fi - cá - tur:

qui lo - cú - tus est per Pro - phé - tas. Et u - nam, san - ctam, ca - thó - li - cam

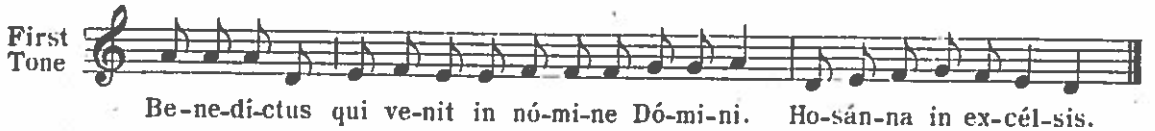
et a - po - stó - li - cam Ec - clé - si - am. Con - fi - te - or u - num ba - ptí - sma



## SANCTUS



## BENEDICTUS



## AGNUS DEI

